

The image shows a large stack of black corrugated pipes, likely made of plastic or metal, arranged in neat rows. The pipes are stacked in a way that shows their circular cross-sections and the corrugated texture. The background is a clear blue sky with some light clouds. The right side of the image is a solid blue background with white text.

JITA OY

**DAGVATTENRÖR OCH
VÄGTRUMMOR**

www.jita.fi

JITAS STORA TRUMMRÖR: 110 – 1000 mm

Våra rör uppfyller kvalitetskrav enligt RIL 128-2002.

TEKNISKA DATA:

Lagerlängder
6,2 m (inkl. muff, nyttolängd 6,0 m) och 8 m (utan muff)
Dimensioner och typer är angivna i tabellen på baksida.

På beställning tillverkas SN8-klassens rör också i andra längder (10 och 12 m) samt rör av SN16-klass.

Rören är tillverkade av HDPE och PP-material med mest moderna tillverkningsmetoder enligt standard SFS 3453.

Använda råmaterial uppfyller krav enligt internationell CEN TC 155 WG 25 N32-norm.
Färdiga produkternas tekniska kvalitetskrav uppfyller krav, som ställts för dubbelväggiga rör, vad gäller dimensioner, slaghållfastheten, brotthållfastheten och ringstyvheten.

STOR-DUBBEL SN4 OCH SN8 -MED INTEGRERAD MUFF-

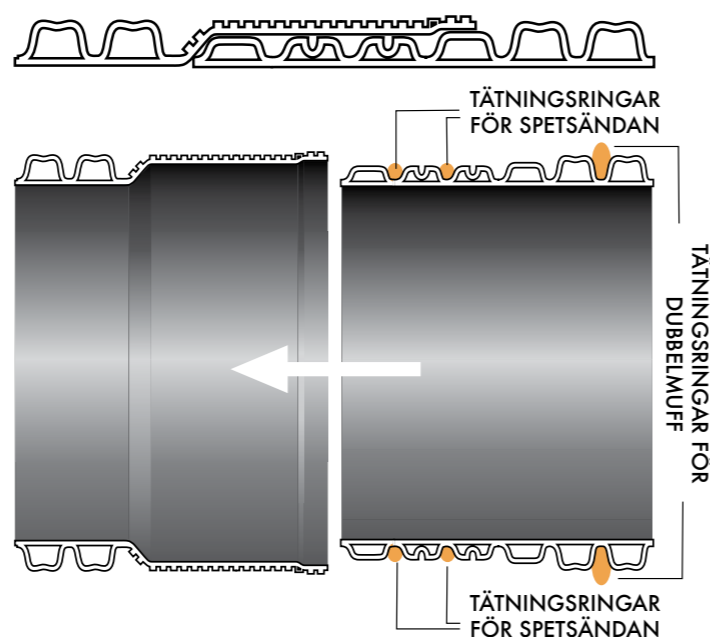
Jita Oy startade som första i Norden STOR-DUBBEL-rör tillverkningen, där skarvmuffen tillverkas som en fast del av röret vid rörtillverkningslinjen. Tillverkade storlekar är 400, 500, 600, 800 och 1000 mm (angivna dimensioner menar rörets innermått).

Fast muff är tät och mera kostnadseffektiv j.m. tidigare metoder.

Genom att lägga till tätningsringar, får du en vattentät lösning. Till 6,2 m långa röret med fast muff monteras 2 st tätningsringar, som monteras enligt bilden nedan. Observera att rörets färgrand (SN4: vit, SN8:grön) kommer till samma linje i de anslutade rören.

Integrerad muffdel har samma ytterdimension som rördelen, vilket ger fördelar vid grundläggning av rörlinjen samt vid lagerhållning och transport.

Om röret måste skäras av, eller man använder rör av andra längder än 6,2 m, eller man startar rörlinjen från brunnen eller från bøj, används i skarvarna dubbelmuff. Då sågar man av antingen muffdelen eller spetsändan. För dubbelmuff finns egen, tjockare tätningsring, 2 st per muff (se bild).



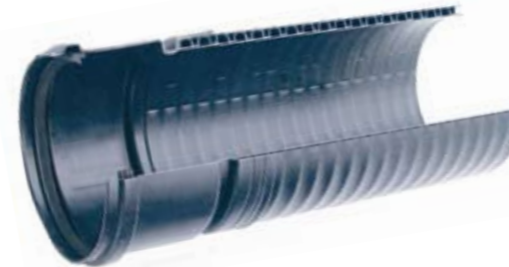
JITA LANTBRUK DUBBEL SN4 OCH JITA DUBBEL SN8

Muffar för JITA DUBBEL-rör, diameter mindre än 400 mm, monteras fast med hjälp av friktionsvetsteknik.



TRIPPEL SN8

Trippelväggiga JITA Trippel-rörets längdstyvhet är större än Dubbel-rörets och är därför lättare att hantera. Med friktionsvets-teknik monterade muffar ingår standard i varje dimension. Tillverkade dimensioner är: 110, 160, 200, 250, 315 och 400 mm (rörets yttermått=diameter)



SN4-klass är lämplig för objekt med låg belastning, som t.ex. grönområden, åkrar och anslutningar av privata vägar. Rörlängden 6,2 m inkluderar muff (nyttolängd 6 m).

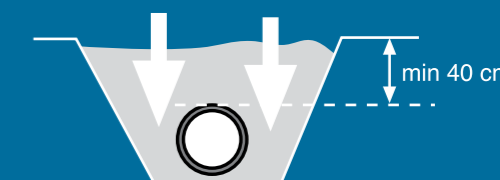
SN8-klass är lämplig för trafikområden, väg-och gatubyggen samt objekt med tyngre belastning. Den önskade ringstyvhetsklassen väljs enligt belastning, läggningsdjupet och fyllningsmaterialet. De olika ringstyvhetsklassen kan identifieras av färgranden i röret.

SN4 – vit rand
SN8 – grön rand

MONTERING:

Packning av kringfyllningen, har en betydelsefull inverkan i rörets hållbarhet, därför packa kringfyllningar noggrant.

Vid läggning av plaströr skall arbetsbeskrivningar enligt t.ex RIL 77-1990, RIL 127, KTYT 02 osv. följas.



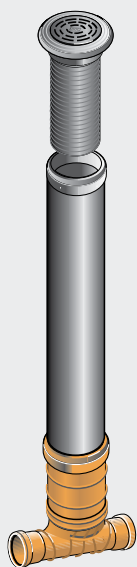
TÄCKNINGDJUP 0,4 m... 6,0 m

- huvudvägtrummor min 0,5 m
- trummor av gång-och cykelvägar min 0,4 m
- täckningsdjupet skall vara dock minst samma som rörets diameter.

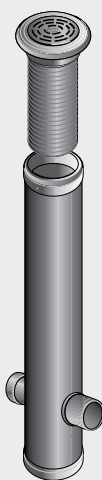
Diameter; ytter/inner (mm)	SN8	SN 4	Förpack- ningsstorlek (st)
110/96	Trippel (6,2 m)	Lantbruk Dubbel (6,2 m)	50
160/140	Trippel (6,2 m)	Lantbruk Dubbel (6,2 m)	20
200/174	Trippel (6,2 m)	Lantbruk Dubbel (6,2 m)	14
235/200	Dubbel (6,2 / 7,0 / 8,0 ja 10,0 m)	Lantbruk Dubbel (6,2 m)	14
250/217	Trippel (6,2 ja 8,0 m)	Lantbruk Dubbel (6,2 m)	11
280/240	Dubbel (6,2 ja 8,0 m)	Lantbruk Dubbel (6,2 m)	11
315/280	Trippel (6,2 ja 8,0 m)	Lantbruk Dubbel (6,2 m)	8
347/300	Dubbel (6,2 / 7,0 / 8,0 ja 10,0 m)	Lantbruk Dubbel (6,2 m)	8
400/345	Trippel (6,2 ja 8,0 m)	Lantbruk Dubbel (6,2 m)	6
450/400	Stordubbel (6,2 / 8,0 ja 10,0 m)	Stordubbel (6,2 m)	6
560/500	Stordubbel (6,2 / 8,0 ja 10,0 m)	Stordubbel (6,2 m)	2
684/600	Stordubbel (6,2 / 8,0 ja 10,0 m)	Stordubbel (6,2 m)	2
902/800	Stordubbel (6,2 / 8,0 ja 10,0 m)	Stordubbel (6,2 m)	1
1154/1000	Stordubbel (6,2 / 8,0 ja 10,0 m)	Stordubbel (6,2 m)	1

6,2 m långa rör inkluderar alltid en muff, andra rörlängden utan muff

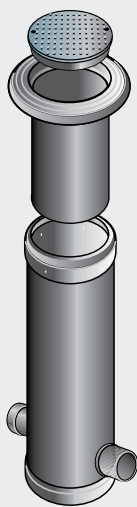
DAGVATTEN-BRUNNTYPER



200/160



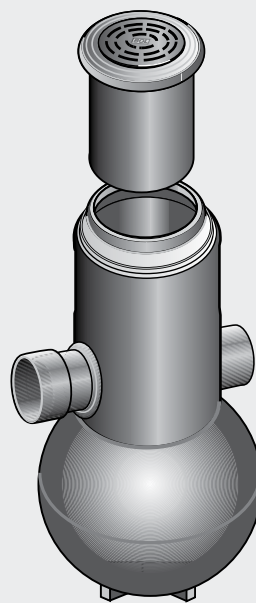
315/200



400/315



560/500



700/315
800/500

ÅTERFÖRSÄLJARE:

JITA OY
PL 47
34801 Virdois
FINLAND

JITA OY

Tel +358 (0)3 475 6100
Fax +358 (0)3 475 4040
Email: info@jita.fi
www.jita.fi

