

The image shows a large stack of black corrugated metal coils, likely galvanized steel, arranged in a neat, repeating pattern. The coils are stacked in several layers, with the top layer being the most prominent. The background is a clear blue sky with some light clouds. The overall scene is industrial and suggests a manufacturing or distribution facility.

JITA OY

SADEVESI- JA RUMPUPUTKET

www.jita.fi

JITALTA NYT ENTISTÄKIN ISOMPIA PUTKIA: 110-1000 mm

Valmistamamme putket
täyttävät RIL 128-2002
sekä standardin SFS-EN
13476-1 laatuvaatimukset

TEKNISET TIEDOT

Varastopituudet ovat
6,2 m (sis. muhvi, tehollinen pituus 6 m)
sekä 8 m (ilman muhvia).
Saatavilla olevat koot ja tyypit on kerätty
esitteen takasivulla olevaan taulukkoon.

Tilauksesta valmistamme SN8 -luokan putkia
myös muun pituisina (10 ja 12 m) sekä
SN16 -luokan putkia.

Putket valmistetaan HDPE ja PP
-materiaaleista uudenaikaisimmilla
valmistusmenetelmillä standardin SFS 3453
mukaisesti.

Käytetyt raaka-aineet täyttävät kansainvälisen
CEN TC 155 WG 25 N32 -normin
vaatimukset.

Valmiiden tuotteiden tekniset laatu-
vaatimukset täyttävät kaksikerrospotkille
asetetut vaatimukset mitoituksen, iskulujuuden,
murtovenymän sekä rengasjäykkyyden
suhteen.

ISOTUPLA SN4 JA SN8 -KIINTEÄLLÄ MUHVILLA-

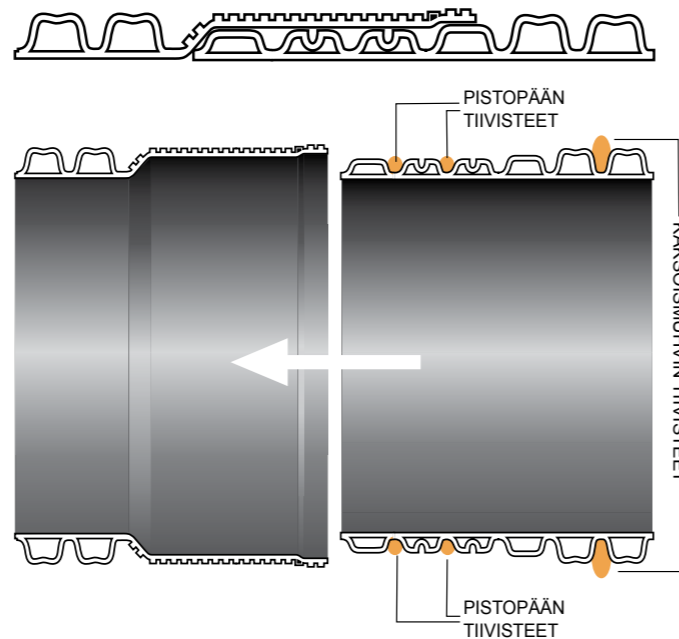
Jita Oy aloitti ensimmäisenä pohjoismaissa Isotupla-putken valmistuksen, jossa jatkomuhvi tehdään kiinteänä suoraan putkenvalmistuksen yhteydessä. Valmistettavat koot ovat sisähalkaisijaltaan 400, 500, 600, 800 ja 1000 mm.

Kiinteä muhvi on tiivis ja kustannustehokkaampi kuin aiemmissa menetelmissä.

Lisäämällä Isotupla-putkiin myös tiivisteet, saat linjasta vesitiiviin. Pituudeltaan 6,2 metriseen, kiinteämuhviseen putken pistopäähän asennetaan kaksi pistopään tiivistettä yhtä putkea kohden (katso kuva). Huomioi että putken väriiviiva (Sn4: valkoinen, Sn8: vihreä) on liitettävissä putkissa samalla kohdalla.

Muhvillisten Isotupla-putkien ulkomitta on sama putken ja muhvin kohdalla. Tämän vuoksi putken perustus voi olla kauttaaltaan tasainen. Samoin tämä on eduksi myös varastoinnissa ja kuljetuksessa ja muhvit pysyvät hyvin muodossaan.

Mikäli putki joudutaan katkaisemaan, tai kohteessa käytetään pituudeltaan muita kuin 6,2 metrisiä putkia, tai putkilinjaa lähdetään rakentamaan kaivosta tai kulmayhteestä eteenpäin, käytetään liitoksissa kaksoismuhvia. Tällöin muhvillisen putken pistopää tai muhviosa sahataan pois. Kaksoismuhville on olemassa oma, paksumpi kaksoismuhvin tiiviste, jota tarvitaan kaksi kappaletta yhtä kaksoismuhvia kohden (kuva).



FARMARIN TUPLA SN4 JA TUPLA SN8

Halkaisijaltaan pienemmät kuin 400 mm Tupla-putket valmistetaan kitahitsatuin muhvoin.



TRIPLA SN8

Kolmikerroksinen Tripla -putki on pituusjäykempi kuin Tupla -putki ja tästä johtuen helpompi käsitellä työmaalla. Kitkahitsaamalla kiinnitetyt tiivisteuralliset muhvit ovat vakiona joka koossa. Valmistettavat koot ovat halkaisijaltaan ulkomitoin 110, 160, 200, 250, 315, sekä 400 mm.



Lujuusluokat SN4 ja SN8 vastaavat aiemmin käytössä olleita merkintöjä T4 ja T8.

SN4 -luokka on tarkoitettu kevyemmin kuormitettuihin kohteisiin, kuten esim. viheralueille, pelloille sekä yksityistieliittymiin. Putket 6,2 m sisältävät muhvin (tehollinen pituus 6 m).

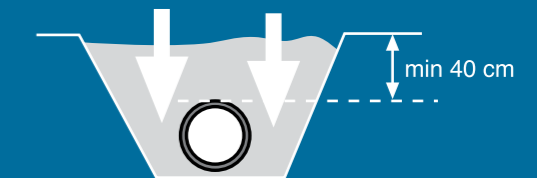
SN8 -luokan käyttökohteita ovat esim. liikennealueet, tien- ja kadunrakentaminen sekä raskaammin kuormitetut kohteet. Lujuusluokka valitaan kuormituksen, asennussyvyyden ja täyttömateriaalin perusteella.

Putkiluokan lujuuden tunnistaa väriraidasta:
SN4 - valkoinen raita
SN8 - vihreä raita

ASENNUS:

Sivutäyttöjen tiivistämisellä on olennainen vaikutus putken kestävyys, tiivistä sivutäytöt huolellisesti jaloin tai kauhaan kiinnitetyllä palkilla.

Putkien asennuksessa noudatetaan muoviputkien asennukseen liittyviä työselvityksiä, joita ovat esimerkiksi: Infra RYL 2006 jne.



PEITESYVYYS 0,4 m...6,0 m.

- päätierummut min. 0,5 m

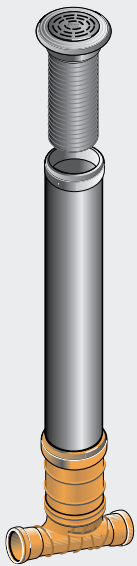
- liittymä- ja kevyenliikenteenväylien rummut min. 0,4 m

- peitesyvyyden on oltava kuitenkin vähintään sama kuin putken halkaisija.

Halkaisija; ulko/sisä (mm)	SN8	SN 4	Pakkaus- koko (kpl)
110/96	Tripla (6,2 m)	Farmarin Tupla (6,2 m)	50
160/140	Tripla (6,2 m)	Farmarin Tupla (6,2 m)	20
200/174	Tripla (6,2 m)	Farmarin Tupla (6,2 m)	14
235/200	Tupla (6,2 / 7,0 / 8,0 ja 10,0 m)	Farmarin Tupla (6,2 m)	14
250/217	Tripla (6,2 ja 8,0 m)	Farmarin Tupla (6,2 m)	11
280/240	Tupla (6,2 ja 8,0 m)	Farmarin Tupla (6,2 m)	11
315/280	Tripla (6,2 ja 8,0 m)	Farmarin Tupla (6,2 m)	8
347/300	Tupla (6,2 / 7,0 / 8,0 ja 10,0 m)	Farmarin Tupla (6,2 m)	8
400/345	Tripla (6,2 ja 8,0 m)	Farmarin Tupla (6,2 m)	6
450/400	Isotupla (6,2 / 8,0 ja 10,0 m)	Isotupla (6,2 m)	6
560/500	Isotupla (6,2 / 8,0 ja 10,0 m)	Isotupla (6,2 m)	2
684/600	Isotupla (6,2 / 8,0 ja 10,0 m)	Isotupla (6,2 m)	2
902/800	Isotupla (6,2 / 8,0 ja 10,0 m)	Isotupla (6,2 m)	1
1154/1000	Isotupla (6,2 / 8,0 ja 10,0 m)	Isotupla (6,2 m)	1

Pituudeltaan 6,2 m oleva putki sisältää aina muhvin, muun pituiset putket ovat muhvittomia.

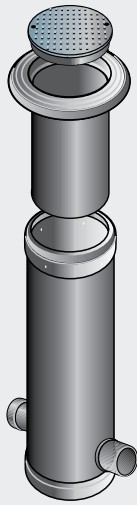
SV- KAIVOTYYPIT



200/160



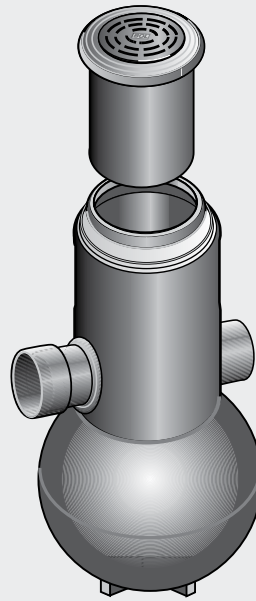
315/200



400/315



560/500



700/315
800/500

JÄLLEENMYyjÄ:

JITA OY
PL 47
34801 Virrat

JITA OY

Puh. (03) 475 6100

Fax (03) 475 4040

Email: info@jita.fi

www.jita.fi

