

## JITA Fosforinsaostusmassakaivon asennusohje 2009



Ohje sisältää fosforinsaostusmassakaivon asennus- ja käyttöohjeen.

### 1: Toimitukseen sisältyvät seuraavat tarvikkeet:

1 kpl Fosforinsaostusmassakaivo tilavuus 1m<sup>3</sup>  
-tyhjennysputki 560x1500 + muovikansi  
-tulo ja lähtöyhde 110mm

Perustoimitus ei sisällä kaivoon asennettavaa massaa. Massana voi käyttää esim. Nordkalk Oy:n valmistamaa Filtra –P rakeista massaa.

Toiminta perustuu massan fosforia sitovaan ominaisuuteen. Lisäksi massa neutraloi veden ja tekee siitä bakteeritonta.

### 2: Asennus:

Kaivo asennetaan erillisen rakennussuunnitelman mukaisesti maasuodatuskentän jälkeen. Ennen fosforinsaostusmassakaivoa asennetaan kokoojakaivo tai poikkeustapauksessa kokoojaputket yhdistetään muhvihaaralla. Fosforinsaostusmassakaivo painotetaan tarvittaessa esim. ankkurointikankaalla tai kaivanto salaojitetaan huolella.

Massa voidaan laittaa kaivoon jo ennen ympärystäytystä, jolloin kaivo pysyy paremmin paikallaan täyttöä tehdessä. Massa ohjataan apuputkella säiliön pohjalta ylös nostaen. Tasaa massan yläpinta poistoyhteen alapuolelle n. 5cm. Massaa voi jäädä hieman ylimääräistä, joka ei mahdu kaivoon. Säilytä se kuivassa paikassa seuraavaa kertaa varten.

Älä pudota massaa korkealta, tällöin kaivon pohjassa oleva putkisto voi vaurioitua.

Täytä kaivanto suunniteltuun tasoon, fosforinsaostusmassakaivon ympäriltä tasaisesti kerroksittain hiekalla tai soralla tiivistäen.

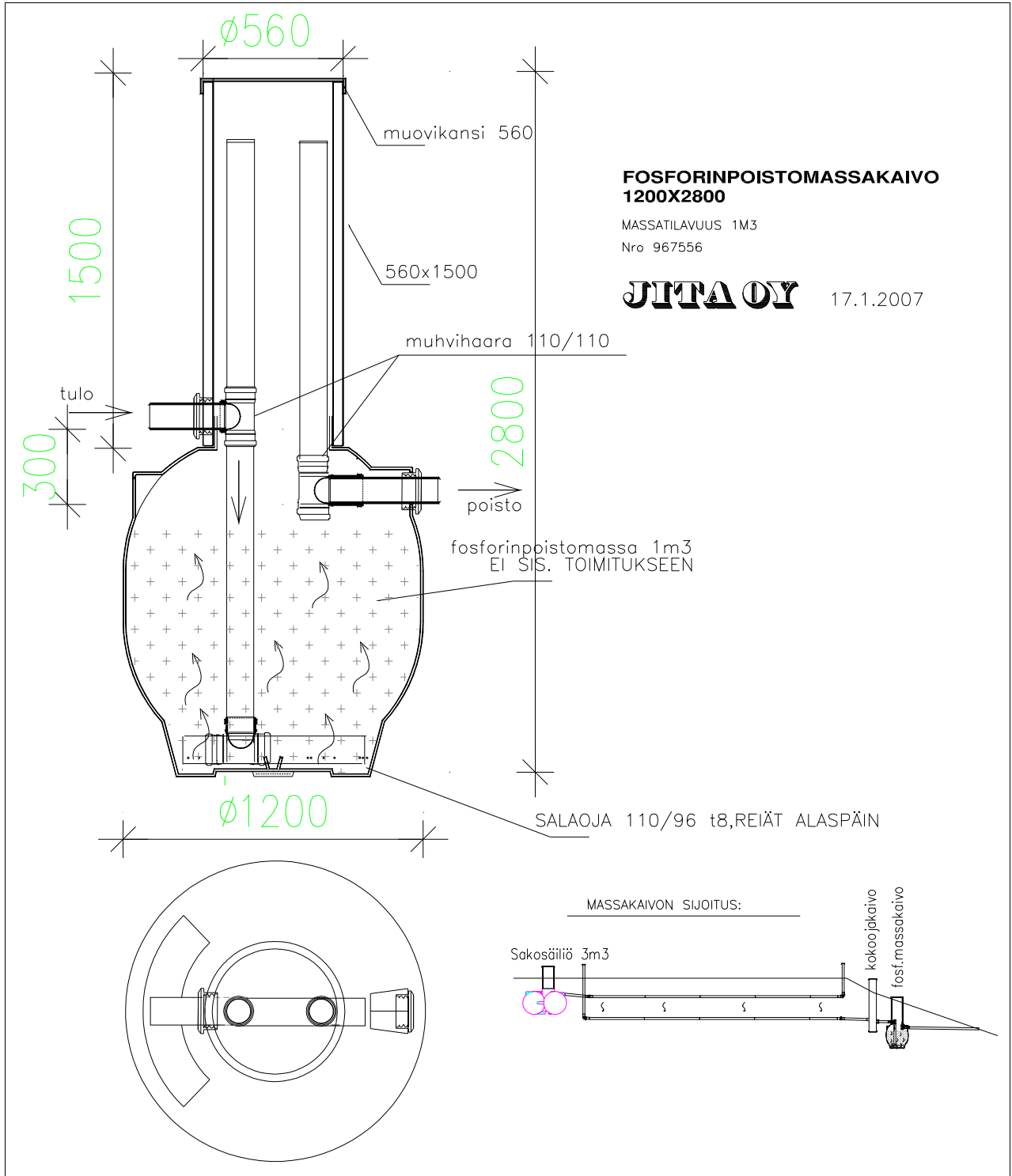
Maanpinta muotoillaan kaivosta pois päin viettäväksi ja kansi kiinnitetään paikalleen. Kannen kiinnitys erillisillä ruuveilla, mikäli lapsilla mahdollisuus päästä kaivon luo. **Kiinteistön omistajan vastuulla on aina, ettei kaivoon pääse kukaan putoamaan (lapset, eläimet, jne.)!**

### 3. Käyttö ja huolto:

Kaivossa oleva massa tulee vaihtaa n. 2 v vuoden välein tai kun massan fosforinsitomiskyky on loppunut. Asia voidaan todeta vesinäytteen tutkimuksella laboratoriossa tai lähtevän veden pH -mittauksella. Mikäli veden pH on yli 9, massan fosforinpoisto toimii. PH -mittaus voidaan suorittaa esim. apteekista saatavalla pH -paperilla.

Massa imetään tyhjennysautolla ja käsitellään kunnan ohjeistuksen mukaan. Käyttökohteita voivat olla esim. lannoitteena pellolla kuivaan aikaan levitettynä tai kompostoidaan biojätteen kanssa.

Uusi massa asennetaan kaivoon välittömästi poistetun tilalle, jolloin neste ei pääse kohottamaan kaivoa.



19.11.2008 Jita Oy