

JITA IN-DRÄN maasuodatusjärjestelmä 2010

JITA INDRÄN vaakavirtaus 3500-8 (967566),
maasuodatus kaikki jätevedet 5 henk.

Mitoitusvesimäärä 125l/vrk/moduli.

Maasuodatusjärjestelmä sijoitetaan ja asennetaan erillisen rakentamissuunnitelman tai viranomaisen antamien ohjeiden mukaisesti. Rakennusvalvonnan kanssa on sovittava mitkä työvaiheet se haluaa tarkistaa työmaalla.

Kentän ilmanvaihto kiertää viemärin kautta katolle viedyn tuuletusputken kautta. Korvausilman kenttä saa ilmastusputkista. Näin ollen säiliö ei tarvitse erillistä tuuletusputkea. Säiliön päällä saa olla maata korkeintaan 80 cm.

1: Toimitukseen sisältyvät seuraavat tarvikkeet:

JITA INDRÄN vaakavirtaus 3500-8 967566 määrä/kpl

Sakosäiliö, 3500 l, 1 lähtö t-haaralla 1

Putket;

- Imeytysputki tripla 2,4m 4
- Tripla 110/96 2,4m 5
- Teho-Salaojaputki 2,4m 2

Nousuputki 560x1200mm, jonka sisälle pakattuna;

- Säätökulma 4
- Ilmastushattu 2
- Suodatinkangas 2,5x14m 1

+ Säätökulma 110mm 1

+ Ilmastushattu 110mm 1

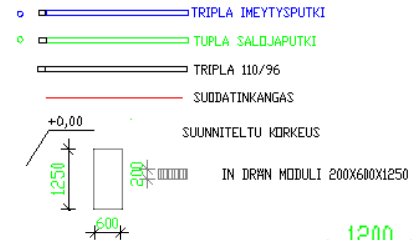
Jakokaivo 315x1200 mm, 2 lähtöä virtaussäätimillä 1

Kokoojakavaivo 315x2200/1 tulo 1

Indrän -moduulit 8

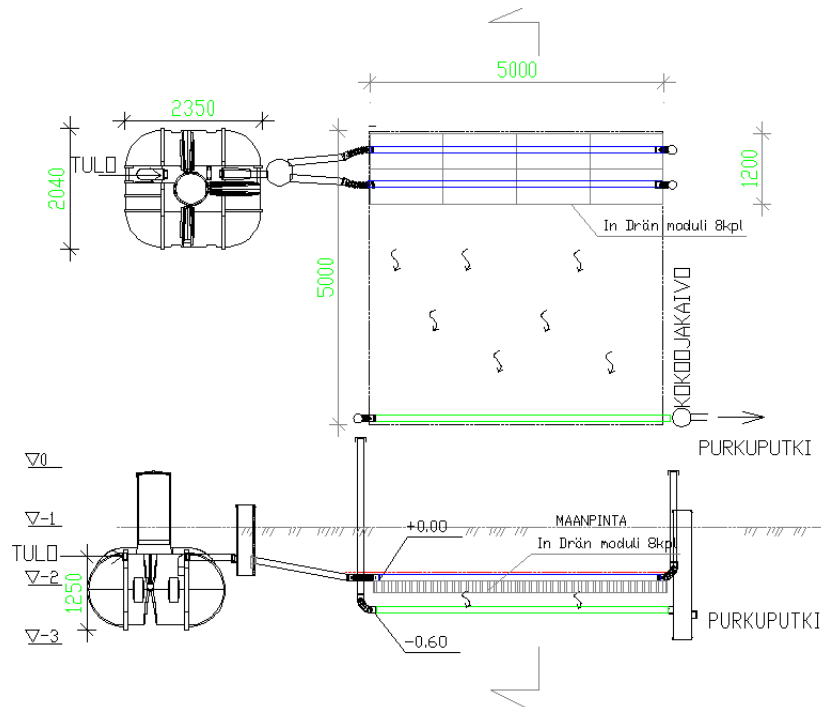
Asennusohjeet JITA Indrän 1

Lisäksi tarvitaan 110 mm Triplaputki kokoojakavaivosta purkupisteeseen. (ei kuulu toimitukseen).



Indrän vaakavirtauskentän leikkaus

1. TYÖTTÖMÄÄ
2. In Drän moduli 8kpl
3. SUODATINHIEKKA 0...8
4. PESTY SEPELI 8-16
5. SUODATINKANGAS
6. IMEYTYSPUTKI
7. KOKOOJAPUTKI



8.2.2010 Jita Oy